

# iClean® FLO<sub>3</sub>

WAŻNE INSTRUKCJE BEZPIECZEŃSTWA  
PRZECZYTAJ UWAŻNIE W CAŁOŚCI ZACHOWAJ  
TĄ INSTRUKCJĘ W RAZIE POTRZEBY W PRZYSZŁOŚCI

## Zastosowanie & Modele #s

Krany (LQFC510)	Maszyny do lodu (LQFC520)	Linie napojów (LQFC530)	Pralnia (LQFC540)
-----------------	---------------------------	-------------------------	-------------------

## Zawartość opakowania

 <p>iClean FLO<sub>3</sub></p>	 <p>Filtr osadowy x1 (wewnątrz obudowy filtra)</p>	 <p>Podręcznik użytkownika x1</p>	 <p>Klucz do obudowy filtra x1</p>
 <p>Część zamienna do przyszłej wymiany: O-ring x1</p>	 <p>Wspornik montażowy x1</p>	 <p>Złącze wtykane 3/8" x2</p>	 <p>Zasilacz x1</p>

## Specyfikacja

Numer modelu	LQFC5XX
Zatwierdzenie EPA nr	93508-CHN-1
Wymiary	131 x 104 x 175 mm
Masa netto	530 g
Zasilanie	AC 100-240 V, 50/60 Hz (100 W)
Złącze przewodu wodnego	3/8" typu wtykanego
Ciśnienie wody	0.02 MPa - 0.40 MPa
Prędkość przepływu	1-8 L/min
Stężenie ozonu	0.5 - 1.7 ppm
Jakość wody z kranu	Czysta, TDS 60-200 ppm
Temperatura wody	4-40 °C

## Ważne informacje bezpieczeństwa

- Przed instalacją, konserwacją i użytkowaniem przeczytaj i postępuj zgodnie z niniejszą instrukcją obsługi. Niezastosowanie się do tego zalecenia może skutkować obrażeniami ciała, śmiercią, uszkodzeniem urządzenia i unieważnieniem gwarancji.
- Dokręć obudowę filtra podczas użytkowania.
- Przed instalacją/serwisowaniem należy odłączyć urządzenie od instalacji elektrycznej.
- Nie zanurzać przewodu zasilającego w wodzie/cieczy.
- Nie instaluj urządzenia w pobliżu palników, grzejników lub urządzeń kuchennych.
- Zainstaluj wszystkie połączenia hydrauliczne przed podłączeniem urządzenia do zasilania.
- Nigdy nie otwieraj obudowy, nie naprawiaj ani nie dostosowuj urządzenia; Wszystkie naprawy musi wykonać certyfikowany technik.
- Nie używaj urządzenia, jeśli jest uszkodzone/nieprawidłowo działa; odłącz i zadzwoń do producenta/dystrybutora.
- Zainstaluj nad odpływem wody.
- Do użytku wewnątrz budynku.
- Więcej informacji na temat bezpieczeństwa: [www.tersano.com](http://www.tersano.com)

Ograniczona gwarancja obowiązuje przez rok od daty zakupu produktu wskazanej na dokumencie sprzedaży. Szczegóły na stronie internetowej: [www.tersano.com](http://www.tersano.com)

tersano®

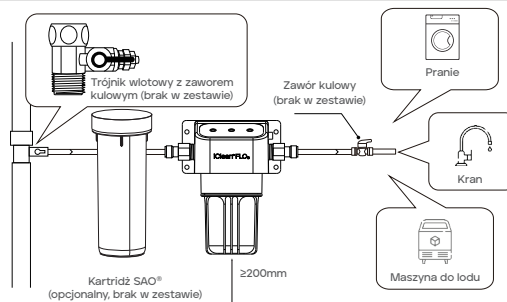
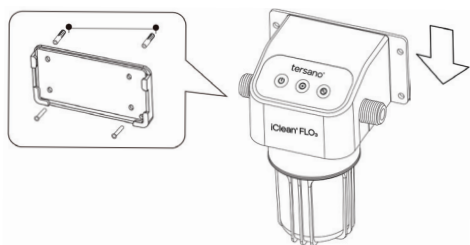
Aby uzyskać więcej informacji, skontaktuj się z tersano:

(800).727.8835 • [service@tersano.com](mailto:service@tersano.com) lub z dystrybutorem Olpe +48 533 368 883 | [info@olpe.pl](mailto:info@olpe.pl)

Amerykański i międzynarodowy patent w oczekiwaniu.  
SAO®, iClean®, i tersano® są znakami zastrzeżonymi Tersano Inc.

# iClean® FLO<sub>3</sub>

## Instalacja

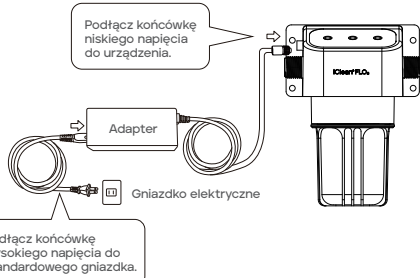


1

Wywierć otwory w ścianie/płytcie pod wspornik montażowy. Przykręć (wkrety niedołączone) wspornik do ściany/płyty.

2

Podłącz przyłącze przewodu wodnego do źródła wody i urządzenia. Jeśli linia wodna przecieka, sprawdź połączenie i zainstaluj ponownie.



3

iClean FLO<sub>3</sub> jest gotowy do użycia po skonfigurowaniu podłączenia wody i prądu.

### Znaczenie wskaźników

### Opis

Wskaźnik zasilania (świeci na zielono)  
Inne wskaźniki wyłączone

Gotowość do pracy

Wskaźnik zasilania (świeci na zielono)  
Wskaźnik pracy (niebieski włączony)  
Wskaźnik konserwacji (czerwony wyłączony)

Pracuj normalnie

Wskaźnik zasilania (świeci na zielono)  
Wskaźnik pracy (miga na niebiesko)  
Wskaźnik konserwacji (świeci się kolor czerwony)

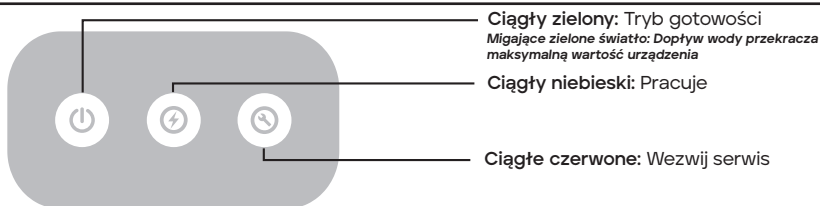
Usterka lub konserwacja maszyny

Wskaźnik zasilania (miga na zielono)  
Wskaźnik pracy (niebieski włączony)

Dopływ wody przekracza maksymalną wartość urządzenia (należy zmniejszyć dopływ wody)

## Rozwiązywanie problemów

Wskaźnik	Możliwa przyczyna	Rozwiązanie
<ul style="list-style-type: none"> <li>Wszystkie wskaźniki wyłączone</li> <li>Wylot wody nie wytwarza roztworu</li> </ul>	<ul style="list-style-type: none"> <li>Zasilanie nie jest podłączone</li> <li>Zasilacz jest uszkodzony</li> <li>Awaria sprzętu</li> </ul>	<ul style="list-style-type: none"> <li>Sprawdź, czy wtyczka zasilania jest luźna</li> <li>Wymień zasilacz</li> <li>Zadzwoń do serwisu</li> </ul>
<ul style="list-style-type: none"> <li>Wszystkie wskaźniki wyłączone</li> <li>Wylot wody wytwarza roztwór</li> </ul>	<ul style="list-style-type: none"> <li>Usterka wskaźnika</li> </ul>	<ul style="list-style-type: none"> <li>Zadzwoń do serwisu</li> </ul>
<ul style="list-style-type: none"> <li>Brak wody na wyjściu z urządzenia</li> </ul>	<ul style="list-style-type: none"> <li>Wyptyw wody z urządzenia jest zablokowany</li> <li>Brak dopływu wody do urządzenia</li> <li>Zator wewnątrz urządzenia</li> </ul>	<ul style="list-style-type: none"> <li>Wymień filtr osadowy</li> <li>Upewnij się, że rura wlotowa jest podłączona</li> <li>Upewnij się, że źródło wody do wlotu jest prawidłowe</li> <li>Zadzwoń do serwisu</li> </ul>
<ul style="list-style-type: none"> <li>Wskaźnik zasilania włączony</li> <li>Wskaźnik pracy wyłączony</li> <li>Przepływ wody jest nominalny</li> </ul>	<ul style="list-style-type: none"> <li>Przepływomierz nie działa</li> </ul>	<ul style="list-style-type: none"> <li>Zadzwoń do serwisu</li> </ul>



Wymieniaj filtr osadowy co 3-6 miesięcy (średnio). Zapoznaj się z instrukcją dołączoną do zestawu zamiennego filtra osadu.

tersano®

Aby uzyskać więcej informacji, skontaktuj się z tersano:

(800).727.8835 • [service@tersano.com](mailto:service@tersano.com) lub z dystrybutorem Olpe +48 533 368 883 | [info@olpe.pl](mailto:info@olpe.pl)